



Généré par 1clic.IMMO

# À LOUER • 500 \$/MOIS • #19514503

1142 Rue Notre-Dame, H8S2C4 Montréal

Lachine: Local commercial d'environ 400pc au 2 étage d'un immeuble commercial ayant pignon sur rue Notre-Dame. Deux bureaux, une salle d'attente, salle d'eau. À proximité de tous les services et transports en commun. Tout inclus. Libre immédiatement!



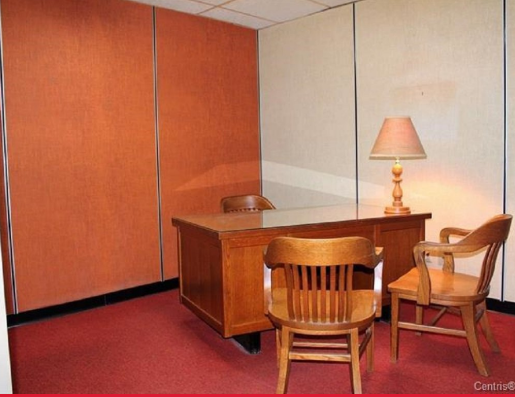
## CARACTÉRISTIQUES

Type de propriété Bureau

Surface habitable 400 pc

## FINANCIER

Prix 500 \$/mois



GRUPE SUTTON-CLODEM INC.  
514 929-3306  
pgobeil@sutton.com

Courtier immobilier depuis 2005, j'ai acquis une expertise en courtage résidentiel

tant au niveau des propriétés unifamiliales, copropriétés divises et indivises,

multi-logements, sans oublier le courtage commercial.

J'accompagne mes clients acheteurs et vendeurs à acquérir leur demeure de façon